



عنوان:

جراحی افزایش طول تاج دندان



بخش درمان شه

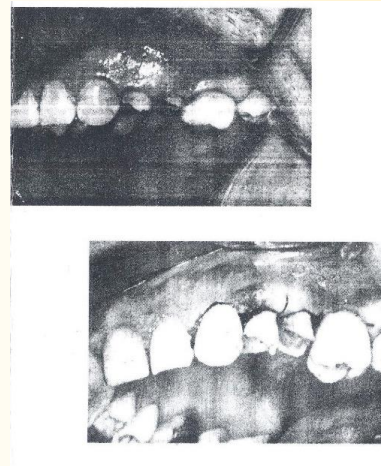
استاد تاسید کننده: دکتر زهرا امامی متخصص جراحی شه

دانشکده دندانپزشکی شیراز

۲. نسبت طول تاج به ریشه

(C/R) Crown / root Ratio

در حالت طبیعی طول ریشه دندان تقریباً دو برابر طول تاج آن می باشد و این میزان برای جلوگیری از لق شدگی دندان در برابر فشارهای معمول عمودی و افقی وارد بر آن کافی است؛ با تحلیل یا برداشته شدن مقداری از استخوان نگهدارنده، از طول ریشه نیز کاسته شده و بر طول تاج دندان افزوده می شود و قابلیت نگهداری دندانها در این حالت کاهش می یابد. کمترین میزان قابل قبول برای نسبت طول ریشه به تاج ۱:۱ است و اگر از این حداقل نسبت پایین تر برود؛ امکان لق شدگی و از دست رفتن دندان وجود دارد.



ملاحظات مهم در انجام عمل جراحی

افزایش طول

۱. عرض بیولوژیک (biologic width)

در تحقیقات به این نتیجه رسیده اند که لبه ترمیم و یا روکشی که روی دندان قرار می گیرد باید حداقل ۳ میلی متر از لبه استخوان زیرینش فاصله داشته باشد که سلامت استخوان به خطر نیفتد و به موفقیت و عمر درمان ترمیمی روی دندان بتوان امیدوار بود. از این فاصله ذکر شده حدود ۲ میلی متر توسط الیاف لثه متصل به استخوان و اپی تلیوم چسبنده به سطح دندان اشغال می گردد که به آن پهنا یا عرض بیولوژیک گفته می شود. به عرض بیولوژیک در هنگام کارهای دندانپزشکی به هیچ وجه نباید تجاوز کرد و این قسمت باید دست نخورده و سالم باقی بماند. اگر این فاصله هنگام درمان و ترمیم دندان رعایت نشود، می تواند باعث درد مزمن، التهاب لثه و تحلیل استخوان شود.

جراحی افزایش طول تاج Crown lengthening

جراحی افزایش طول تاج نوعی از جراحی های متداول لثه می باشد که در طی آن طول تاج دندان با برداشتن لثه و استخوان اطراف دندان، افزایش می یابد.

دلایل افزایش طول تاج دندان:

۱- زیبایی (esthetic):

گاه طول دندان طبیعی است ولی سطح زیادی از آن توسط بافت نرم لثه پوشانده شده و در نتیجه ظاهری نازیبا به خود گرفته است. در این حالت پرپودنتیست (متخصص بیماریهای لثه) با برداشتن لثه اضافه و شکل دادن به بافت استخوانی اطراف، میزان بیشتری از سطح دندان را نمایان ساخته و ظاهری زیبا به آن می بخشد. در برخی افراد نیز در هنگام لبخند زدن، میزان لثه نمایان شده بیش از حد طبیعی (gummy Smile) می باشد و این امر باعث لبخند نازیبا در این افراد می گردد. در این موارد نیز می توان در صورت امکان

با انجام جراحی افزایش طول تاج دندان به زیبا تر شدن نمای لبخند بیمار کمک کرد.

۲- حفظ دندانهای آسیب دیده

ممکن است دندان در اثر شکستگی و یا پوسیدگی، تمام و یا بخشی از تاج خود را از دست داده که در این صورت کار ترمیم آن با مشکل مواجه خواهد شد. در این حالت با انجام جراحی افزایش طول تاج حفظ دندان ممکن شده و امکان گذاشتن پروتز بر روی آن امکان پذیر می گردد.

۳- ایجاد گیر بیشتر:

گاهی اوقات دندان به علت ارتفاع کم نمی تواند روکش را روی خودش نگه دارد؛ بنابراین با جراحی، طول تاج افزایش پیدا کرده و گیر روکش زیاد خواهد شد.

نحوه انجام عمل جراحی

پرپودنتیست به منظور انجام عمل جراحی افزایش طول تاج بر روی دندان آسیب دیده، ابتدا آن موضع

را بی حس نموده و پس از آن با ایجاد برش بر روی بافت لثه ای اطراف دندان نسج آن را آزاد کرده و به آرامی از اطراف دندان کنار می زند تا ریشه و بافت استخوانی نگهدارنده آن نمایان شود. در پاره ای از موارد تنها برداشتن مقدار کمی از بافت لثه کافی است تا دندان را آماده پذیرش روکش سازد ولی در بیشتر مواقع باید چند میلی متر از استخوان نگهدارنده ریشه نیز برداشته شود تا حدود ۳-۴ میلی متر از دندان در بیرون از بافت استخوانی فک قرار گیرد. پس از آن که پرپودنتیست از افزایش طول تاج دندان به میزان لازم اطمینان حاصل کرد، محل جراحی با سرم استریل شستشو داده شده و لثه بخیه زده می شود. همچنین به منظور محافظت موضع جراحی شده از تحریکات، روی آن را با خمیر پانسمن می پوشانند. خمیر پانسمن در عرض کمتر از نیم ساعت سخت شده و بیمار ۷-۱۰ روز بعد برای برداشتن پانسمن و کشیدن بخیه ها باید مراجعه کند.