



عنوان:

پیوند لثه



بخش پرو

استاد تانید کننده: دکتر زهرا امامی متخصص جراحی لثه

دانشگاه دندانپزشکی شیراز

- بعد از برداشتن بخیه ناحیه عمل را به ملایمت مسواک بزنید.
- از خوردن مواد اسیدی مانند آب لیمو - ترشی و ادویجات (فلفل - زرد چوبه) پرهیزید.
- ترمیم ناحیه دهنده به مدت ۲ هفته تا ۱ ماه به طول می انجامد.
- ترمیم نهایی ناحیه گیرنده تا ۱ ماه به طول می انجامد.

فواید پیوند لثه چیست؟

پیوندهای بافت نرم می توانند باعث بازسازی ناحیه تحلیل رفته و از تخریب و تحلیل بیشتر استخوان جلوگیری کند. فواید احتمالی شامل بهبود ظاهر و حفظ زیبایی، وجود بافت با قابلیت کنار رفتن کم و کاهش تجمع پلاک میکروبی و قابلیت مسواک زدن بهتر و سهولت در رعایت اقدامات بهداشتی می باشد.

مراقبت های پس از درمان جراحی پیوند لثه

- ناحیه جراحی شده را تا زمان برداشتن بخیه و پانسمان (مدت ۲ هفته) مسواک نزنید و بوسیله دهان شویه ناحیه عمل را تمیز کنید.
- در صورت افتادن پانسمان از روی ناحیه پیوند حتما به پزشک مراجعه کنید تا پانسمان مجدد روی پیوند قرار گیرد.
- در صورت بروز خونریزی شدید حتما به پزشک مراجعه کنید.
- مصرف مایعات خنک و استفاده از کیسه یخ روی پوست محل جراحی در چند ساعت اول پس از جراحی باعث تسکین درد و جبران مایعات از دست رفته بدن می شود.



تحلیل لثه چه مشکلی را بوجود می آورد؟

تحلیل لثه باعث ایجاد ظاهر نازیبا و دندانهای بلند حساسیت به سرما و گرما و باعث ایجاد ناراحتی می شود. ریشه های عریان نتیجه تحلیل لثه می باشد.



پیوند لثه در چه مواردی تجویز می شود.

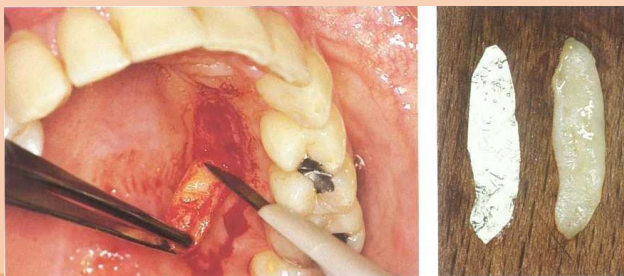
۱) کمبود عرض لثه چسبنده (۲) فشار و کشش بند لبی یا گونه ای (۳) افزایش لثه چسبنده جهت درمان ارتودنسی و پروتز (۴) افزایش لثه چسبنده در اطراف ایمپلنت و پوشش ریشه های عریان .

عمل پیوند لثه چگونه صورت می گیرد

یکی از روش های زیاد کردن عرض لثه چسبنده، عمل پیوند لثه می باشد.

معمولاً بافت دهنده پیوند از ناحیه کام (سقف دهان) تهیه می گردد.

به این ترتیب که ناحیه گیرنده پیوند ابتدا آماده شده و پس از تهیه بستر مناسب، بافت دهنده که از ناحیه کام گرفته شده در ناحیه پیوند محکم و ثابت می گردد و پس از طی دوران بهبود زخم در دراز مدت به بافت لثه ای محکم و ضخیم با پهنای کافی تبدیل می گردد. این عمل هیچگونه عوارض طولای مدت نداشته و ناحیه دهنده پیوند نیز پس از سپری شدن دوره ترمیم به خوبی بهبود یافته و هیچگونه زخم یا اثری از جراحی و برداشت بافت در ناحیه کام بجا نخواهد ماند.



لثه عمل پشتیبانی و حمایت از بافتهای نگهدارنده دندان را انجام می دهند و نسوج زیرین خود را از ورود ذرات و میکروبهای موجود در دهان محفوظ نگه می دارد. بافت لثه از دو قسمت لثه آزاد و لثه چسبنده تشکیل شده است.

لثه آزاد مانند یقه اطراف دندان را پوشیده و به دندان چسبندگی ندارد و لثه چسبیده بوسیله الیافی به استخوان چسبیده است.

اهمیت لثه (چسبیده به استخوان) در چیست؟

پهنای لثه یک معیار مهم کلینیکی است و مقدار آن در اشخاص مختلف و نقاط مختلف دهان متفاوت است و با بالا رفتن سن افزایش می یابد میزان کافی لثه چسبنده برای بقای سلامت لثه و جلوگیری از تخریب چسبندگی بافت زیرین ضروری است. عرض کم و باریک لثه چسبنده با قرمزی و التهاب و سالم به نظر نرسیدن لثه در ارتباط است و به مقدار پلاک میکروبی ارتباطی ندارد.