

## بررسی وضعیت سئوالات براساس نتایج تحلیل آزمونهای مقطع فیزیوپات دانشکده پزشکی در ترم دوم

### سال تحصیلی ۹۲-۹۱ و ترم اول سال تحصیلی ۹۳-۹۲

فرایند نظارت و کنترل بر پایایی و اعتبار آزمونها تحت عنوان روانسنجی یا تحلیل سئوالات آزمون خوانده می شود که به معنای بررسی تک تک سئوالات آزمون و تعیین میزان دقت و نارسایی های آنهاست. در تحلیل سئوالات آزمون نقاط قوت و ضعف یک آزمون و کیفیت کلیه سئوالات آن تعیین می شود. تجدید نظر و رفع نواقص و اشکالات سئوالات آزمون، سبب بهبود کیفیت سئوال ها برای آزمون های بعدی می شود.

به همین منظور گزارشی از بررسی تحلیل آزمون های مقطع فیزیوپات دانشکده پزشکی در ۲ ترم متوالی جمع آوری گردیده است، بطوریکه آزمونها را به دو دسته آزمونهای داخلی شامل: (پکیج عفونی ، پکیج روماتولوژی ، پکیج غدد ، بلاک غدد، بلاک کلیه ، پکیج ریه الف ، پکیج خون). و سایر شامل: ( فارماکولوژی یک ، بلاک زنان، پاتولوژی عمومی، فارماکولوژی، پکیج عفونی، پزشکی اجتماعی ۲ الف، پزشکی اجتماعی الف، پزشکی اجتماعی ۳، بلاک اطفال).

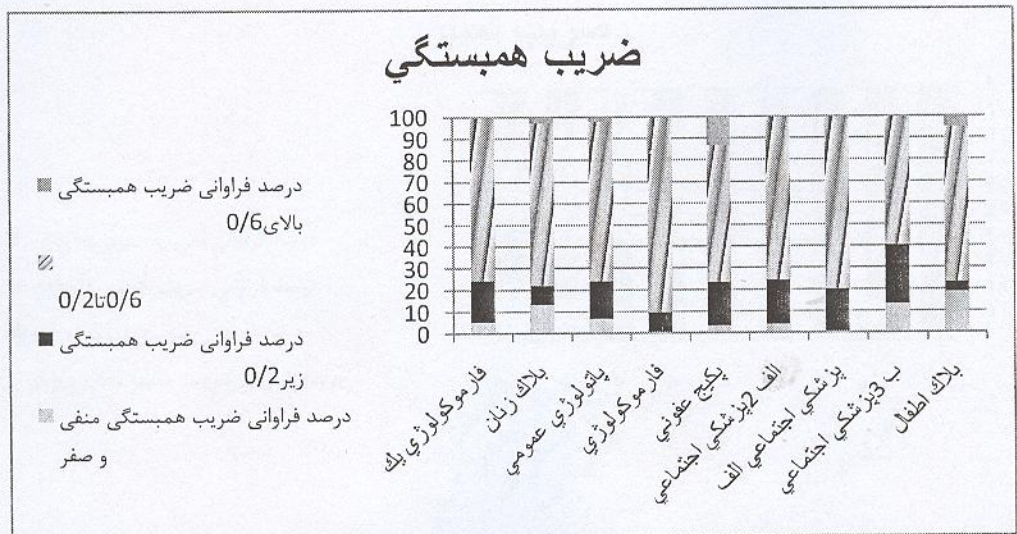


تعداد سوال	ضرب دشواری			ضرب تمییز				ضرب همبستگی				تاریخ	عنوان آزمون
	بالای ۰/۶	۰/۶ تا ۰/۳	زیر ۰/۳	بالای ۰/۶	۰/۶ تا ۰/۲	زیر ۰/۲	منفی و صفر	بالای ۰/۶	۰/۶ تا ۰/۲	زیر ۰/۲	منفی و صفر		
۳۶	۲۶	۸	۲	۲	۲۴	۹	۱	۰	۲۷	۷	۲	۱۳۹۲/۷/۳	فارماکولوژی یک
۶۰	۵۰	۹	۱	۱۱	۳۹	۸	۲	۵	۴۷	۶	۲	۱۳۹۲/۷/۱۰	پکیج عفونی
۷۲	۵۲	۱۷	۳	۷	۴۱	۱۷	۷	۵	۴۳	۲۰	۴	۱۳۹۲/۶/۲۷	پکیج روماتولوژی
۵۴	۳۵	۱۷	۲	۱۴	۲۷	۱۱	۲	۷	۴۰	۶	۱	۱۳۹۲/۹/۴	پکیج غدد
۵۵	۴۷	۷	۱	۶	۳۱	۱۲	۶	۹	۳۱	۱۱	۴	۱۳۹۲/۸/۲۵	بلاک غدد
۴۴	۳۶	۵	۳	۵	۲۵	۷	۷	۱	۳۳	۴	۶	۱۳۹۲/۸/۶	بلاک زنان
۵۷	۵۱	۴	۲	۳	۳۹	۱۲	۳	۱	۴۲	۱۰	۴	۱۳۹۲/۸/۲۵	پاتولوژی عمومی
۴۳	۲۸	۱۳	۲	۷	۲۸	۷	۱	۴	۳۵	۲	۲	۱۳۹۲/۸/۱۵	بلاک کلیه
۶۹	۳۰	۳۴	۵	۱۲	۴۶	۶	۵	۴	۵۳	۷	۵	۱۳۹۲/۷/۳۰	پکیج ریه الف
۲۹	۱۱	۱۴	۴	۲	۲۴	۳	۰	۰	۲۶	۳	۰	۱۳۹۲/۹/۱۴	فارماکولوژی
۵۴	۲۷	۲۳	۴	۱۳	۲۸	۱۰	۳	۷	۳۴	۱۱	۲	۱۳۹۲/۹/۵	پکیج عفونی
۲۴	۱۶	۷	۱	۳	۱۴	۶	۱	۰	۱۸	۵	۱	۱۳۹۲/۸/۲۷	پزشکی اجتماعی الف
۲۴	۲۲	۱	۱	۰	۱۵	۹	۰	۰	۱۹	۵	۰	۱۳۹۲/۸/۲۷	پزشکی اجتماعی الف
۲۲	۱۸	۴	۰	۳	۱۱	۴	۴	۰	۱۳	۶	۳	۱۳۹۲/۹/۹	پزشکی اجتماعی ب
۳۶	۲۷	۸	۱	۱۰	۲۲	۳	۱	۴	۳۱	۱	۰	۱۳۹۲/۷/۲۷	پکیج خون
۲۱	۱۹	۲	۰	۱	۱۰	۵	۵	۱	۱۵	۱	۴	۱۳۹۲/۴/۳۱	بلاک اطفال



درصد فراوانی ضریب همبستگی آزمون های مقطع فیزیوبات ترم دوم سال تحصیلی ۹۲-۹۱ و ترم اول سال تحصیلی ۹۳-۹۲

وضعیت سؤالات	تعدادسؤال	درصد فراوانی ضریب همبستگی				عنوان آزمون
		بالای ۰/۶	۰/۲ تا ۰/۶	زیر ۰/۲	منفی و صفر	
مناسب	۳۶	۰	۷۵	۱۹.۴	۵.۵۵	فارماکولوژی یک
مناسب	۴۴	۲.۲۷	۷۵	۹.۰۹	۱۳.۶۴	بلاک زنان
مناسب	۵۷	۱.۷۵	۷۳.۶۸	۱۷.۵	۷.۰۱	پاتولوژی عمومی
مناسب	۲۹	۰	۸۹.۶۶	۱۰.۳	۰	فارماکولوژی
مناسب	۵۴	۱۲.۹۶	۶۲.۹۶	۲۰.۴	۳.۷۰	پکیج عفونی
مناسب	۲۴	۰	۷۵	۲۱	۴.۱۶	پزشکی اجتماعی ۲ الف
مناسب	۲۴	۰	۷۹.۱۷	۲۰.۸	۰	پزشکی اجتماعی الف
سؤالات نیاز به بررسی دارد.	۲۲	۰	۵۹.۰۹	۲۷.۳	۱۳.۶۴	پزشکی اجتماعی ۳ ب
مناسب	۲۱	۴.۷۶	۷۱.۴۳	۴.۷۶	۱۹.۰۵	بلاک اطفال

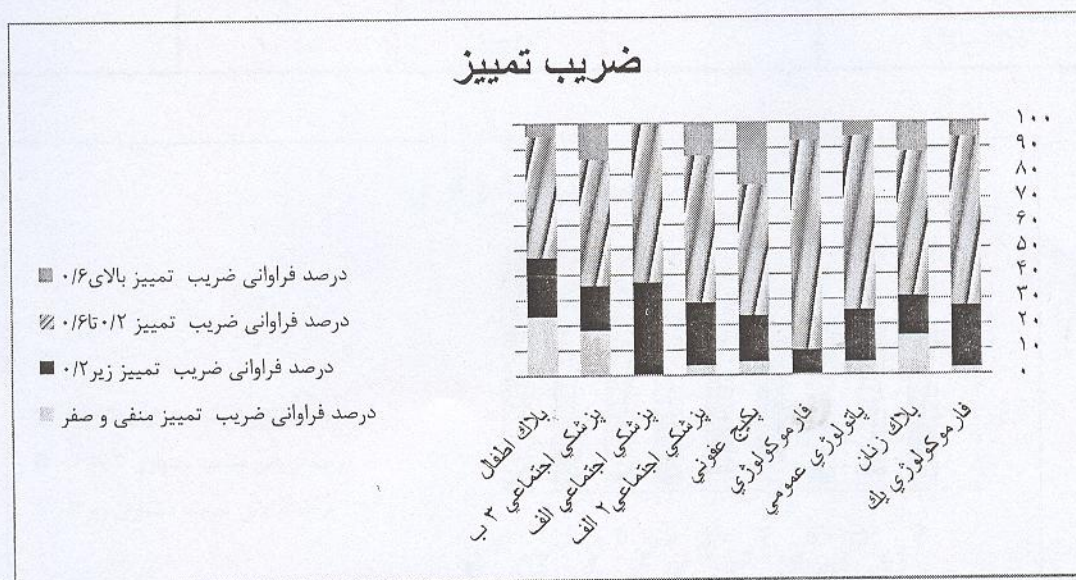


اطلاعات بدست آمده نشان می دهد که فراوانی سؤالات با ضریب همبستگی منفی و صفر در آزمون های مختلف قابل قبول است و در این میان سؤالات آزمون فارماکولوژی نسبت به بقیه وضعیت بهتری دارد. بطوری که سؤالات فاقد ضریب همبستگی منفی و صفر بوده اند و ۹۰ درصد سؤالات دارای ضریب همبستگی بالای ۰/۲ بوده اند. لازم به ذکر است سؤالات آزمون پزشکی اجتماعی ۳ با توجه به دارا بودن نمره ضریب همبستگی بالای ۰/۳ در محدوده (منفی و صفر تا ۰/۲) نیازمند به بررسی و اصلاح در طراحی ، به منظور بهبود کیفیت سؤالات برای آزمونهای بعدی می باشد.



درصد فراوانی ضریب تمیز آزمون های مقطع فیزیوپات ترم دوم سال تحصیلی ۹۲-۹۱ و ترم اول سال تحصیلی ۹۳-۹۲

تعداد سؤال	درصد فراوانی ضریب تمیز				عنوان آزمون
	بالای ۰/۶	۰/۶ تا ۰/۲	زیر ۰/۲	منفی و صفر	
۳۶	۵.۵۵	۶۶.۶۷	۲۵	۲.۷۷	فارماکولوژی یک
۴۴	۱۱.۳۶	۵۶.۸۲	۱۵.۹	۱۵.۹۱	بلاک زنان
۵۷	۵.۲۶	۶۸.۴۲	۲۱.۱	۵.۲۶	پاتولوژی عمومی
۲۹	۶.۸۹	۸۲.۷۶	۱۰.۳	۰	فارموکولوژی
۵۴	۲۴.۰۷	۵۱.۸۵	۱۸.۵	۵.۵۵	پکیج عفونی
۲۴	۱۲.۵	۵۸.۳۳	۲۵	۴.۱۶	پزشکی اجتماعی ۲ الف
۲۴	۰	۶۲.۵	۳۷.۵	۰	پزشکی اجتماعی الف
۲۲	۱۳.۶۴	۵۰	۱۸.۲	۱۸.۱۸	پزشکی اجتماعی ۳ ب
۲۱	۴.۷۶	۴۷.۶۲	۲۳.۸	۲۳.۸۱	بلاک اطفال

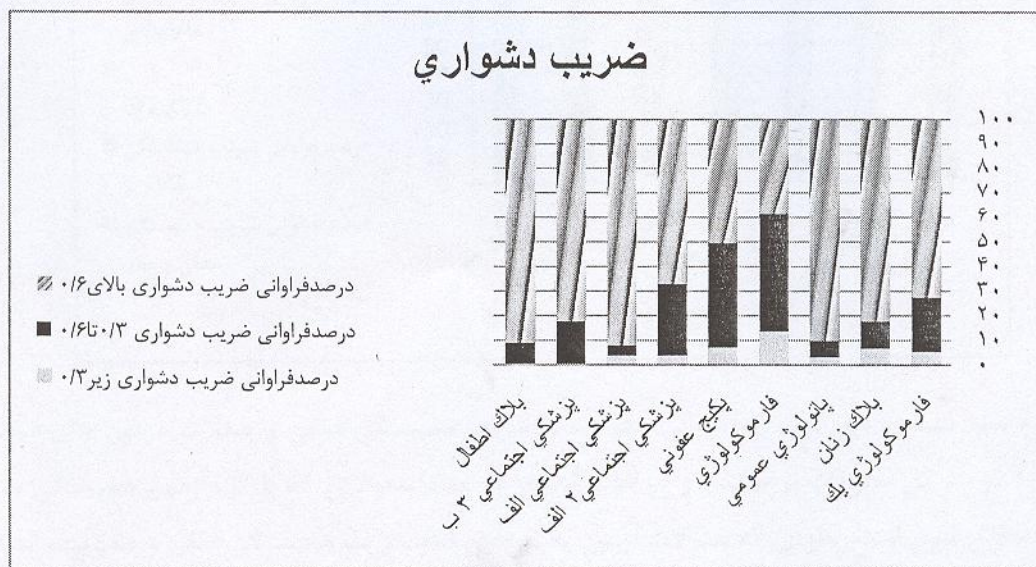


نتایج حاصل از اطلاعات مذکور نشان می دهد که اکثر سئوالات دارای ضریب تمیز بالا و قابل ملاحظه ای در محدوده ی ۰/۲ تا ۰/۶ می باشند. و این نشان می دهد اکثر سئوالات آزمون ها خوب است. همچنین سئوالات آزمون فارماکولوژی فاقد ضریب تمیز منفی و صفر بوده است و در حدود ۹۰ درصد سئوالات دارای ضریب تمیز بالای ۰/۲ بوده است که از این میان تقریباً ۱۰ درصد سئوالات دارای ضریب تمیز بالای ۰/۶ می باشد.



درصد فراوانی ضریب دشواری آزمون های مقطع فیزیوپات ترم دوم سال تحصیلی ۹۲-۹۱ و ترم اول سال تحصیلی ۹۳-۹۲

تعداد سوال	درصد فراوانی ضریب دشواری			عنوان آزمون
	بالای ۰/۶	۰/۶ تا ۰/۳	زیر ۰/۳	
۳۶	۷۲.۲۲	۲۲.۲	۵.۵۵	فارماکولوژی یک
۴۴	۸۱.۸۲	۱۱.۴	۶.۸۱	بلاک زنان
۵۷	۸۹.۴۷	۷.۰۲	۳.۵۰	پاتولوژی عمومی
۲۹	۳۷.۹۳	۴۸.۳	۱۳.۷۹	فارماکولوژی
۵۴	۵۰	۴۲.۶	۷.۴۰	پکیج عفونی
۲۴	۶۶.۶۷	۲۹.۲	۴.۱۶	پزشکی اجتماعی ۲ الف
۲۴	۹۱.۶۷	۴.۱۷	۴.۱۶	پزشکی اجتماعی الف
۲۲	۸۱.۸۲	۱۸.۲	۰	پزشکی اجتماعی ۳ ب
۲۱	۹۰.۴۸	۹.۵۲	۰	بلاک اطفال

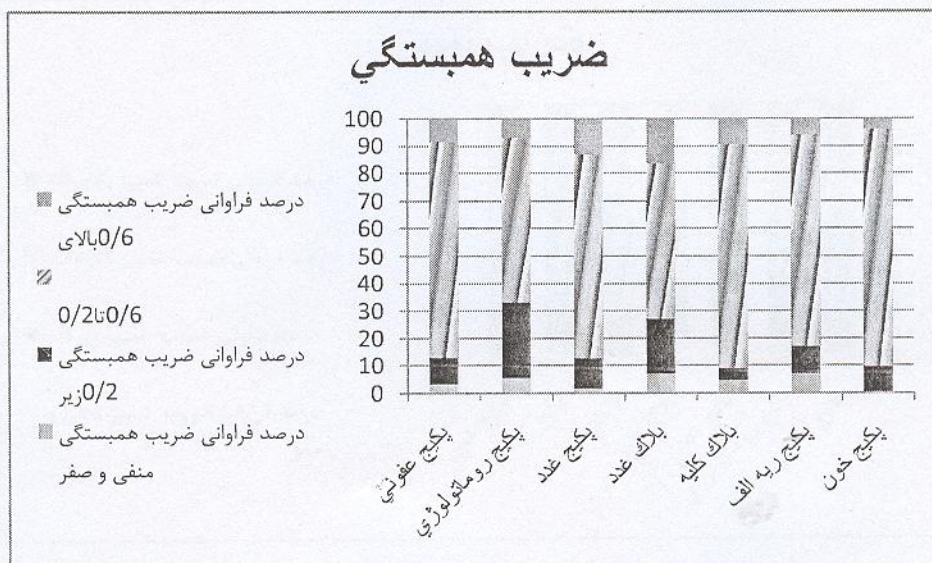


بررسی ضرایب دشواری آزمون های مذکور نشان می دهد که وضعیت ضریب دشواری در دو آزمون فارماکولوژی و پکیج عفونی مناسب بوده است و در سایر دروس سئوالات با ضریب دشواری بالای ۰/۶ که جزء سئوالات آسان محسوب می شود قابل توجه می باشد البته لازم است ذکر گردد که بالا بودن ضریب دشواری سئوالات در آزمون های ملاک محور معمول می باشد.



درصد فراوانی ضریب همبستگی آزمون های مقطع فیزیوپات ترم دوم سال تحصیلی ۹۲-۹۱ و ترم اول سال تحصیلی ۹۳-۹۲

وضعیت سؤالات	تعدادسؤال	درصد فراوانی ضریب همبستگی				عنوان آزمون
		بالای ۰/۶	۰/۶ تا ۰/۲	زیر ۰/۲	منفی و صفر	
مناسب	۶۰	۸۰/۳۳	۷۸/۳۳	۱۰	۳۰/۳۳	پکیج عفونی
سؤالات نیاز به بررسی دارد.	۷۲	۶۰/۹۴	۵۹/۷۲	۲۷/۸	۵/۵۵	پکیج روماتولوژی
مناسب	۵۴	۱۲/۹۶	۷۴/۰۷	۱۱/۱	۱/۸۵	پکیج غدد
مناسب	۵۵	۱۶/۳۶	۵۶/۳۶	۲۰	۷/۲۷	بلاک غدد
مناسب	۴۳	۹/۳۰	۸۱/۴	۴/۷	۴/۶۵	بلاک کلیه
مناسب	۶۹	۵/۷۹	۷۶/۸۱	۱۰/۱	۷/۲۴	پکیج ریه الف
مناسب	۳۶	۱۱/۱۱	۸۶/۱۱	۱۰	۰	پکیج خون

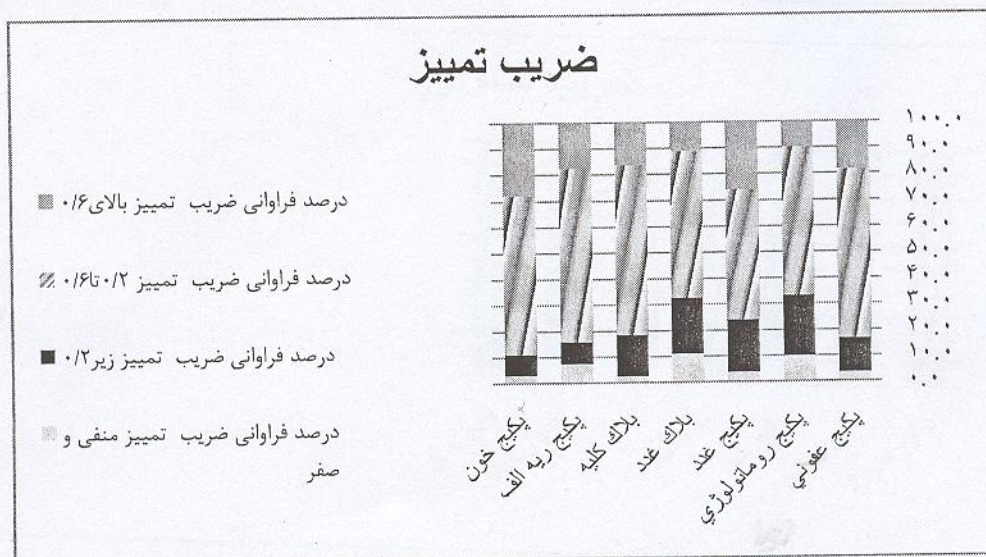


در نتایج حاصله مشاهده می گردد که فراوانی سؤالات با ضریب همبستگی منفی و صفر در آزمون های مختلف کمتر از ۱۰ درصد کل سؤالات بوده است و در اغلب آزمون ها تعداد سؤالاتی که با کل آزمون همبستگی مثبت داشته باشد قابل قبول است. بطوری که سؤالات آزمون پکیج خون فاقد ضریب همبستگی منفی و صفر بوده است. و در حدود ۹۰ درصد سؤالات آن دارای ضریب همبستگی بالای ۰/۲ بوده است که از این میان تقریباً ۵ درصد سؤالات دارای ضریب همبستگی بالای ۰/۶ بوده است. همچنین بیش از ۲۷ درصد سؤالات پکیج روماتولوژی ضریب همبستگی بین ۰/۲ تا صفر داشته است. اما با توجه به اینکه سؤالات آزمون پکیج روماتولوژی دارای نمره ضریب همبستگی بالای ۳۰ در محدوده (منفی و صفر تا ۰/۲) است نیاز به بررسی و اصلاح در طراحی ، به منظور بهبود کیفیت سؤالات برای آزمونهای بعدی ضروری میباشد.



درصد فراوانی ضریب تمیز آزمون های مقطع فیزیوپات ترم دوم سال تحصیلی ۹۲-۹۱ و ترم اول سال تحصیلی ۹۳-۹۲

تعداد سوال	درصد فراوانی ضریب تمیز				عنوان آزمون
	بالای ۰/۶	۰/۶ تا ۰/۲	زیر ۰/۲	منفی و صفر	
۶۰	۱۸.۳	۶۵.۰	۱۳.۳	۳.۳	پکیج عفونی
۷۲	۹.۷	۵۶.۹	۲۳.۶	۹.۷	پکیج روماتولوژی
۵۴	۲۵.۹	۵۰.۰	۲۰.۴	۳.۷	پکیج غدد
۵۵	۱۰.۹	۵۶.۴	۲۱.۸	۱۰.۹	بلاک غدد
۴۳	۱۶.۳	۶۵.۱	۱۶.۳	۲.۳	بلاک کلیه
۶۹	۱۷.۴	۶۶.۷	۸.۷	۷.۲	پکیج ریه الف
۳۶	۲۷.۸	۶۱.۱	۸.۳	۲.۸	پکیج خون

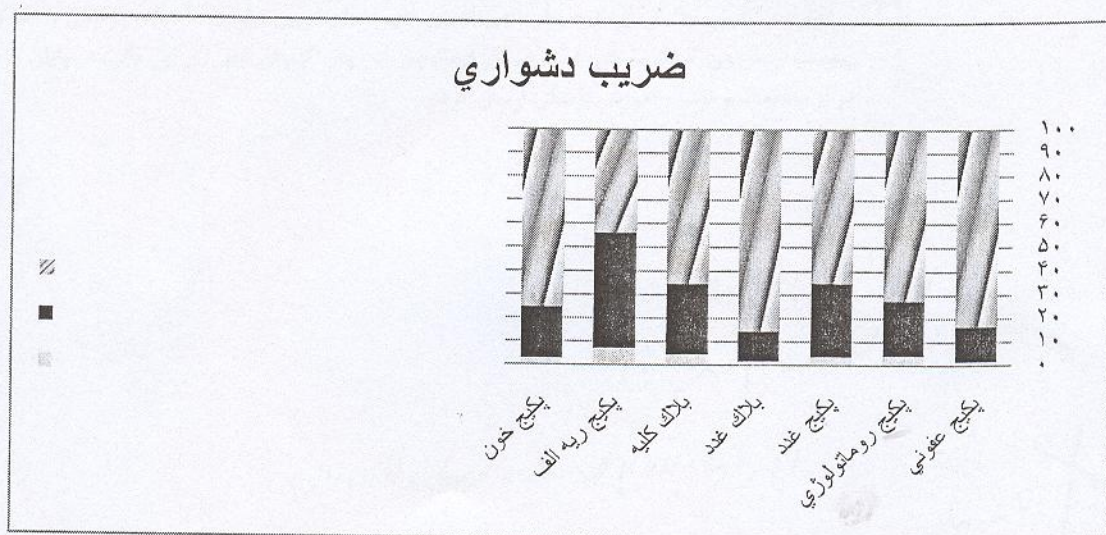


در اطلاعات بدست آمده مشاهده می گردد که فراوانی سئوالات با ضریب تمیز منفی و صفر در آزمون های مختلف کمتر از ۱۰ درصد کل سئوالات بوده است و در اغلب آزمون ها تعداد سئوالاتی که با کل آزمون همبستگی مثبت داشته باشد قابل قبول است، در این میان سئوالا آزمون بلاک کلیه دارای کمترین ضریب تمیز منفی و صفر بوده است. و در حدود ۹۰ درصد سئوالات ضریب تمیز بالای ۰/۲ بوده است که از این میان در حدود ۲۰ درصد سئوالات دارای ضریب تمیز بالای ۰/۶ بوده است.



درصد فراوانی ضریب دشواری آزمون های مقطع فیزیوپات ترم دوم سال تحصیلی ۹۲-۹۱ و ترم اول سال تحصیلی ۹۳-۹۲

تعداد سوال	درصد فراوانی ضریب دشواری			عنوان آزمون
	بالای ۰/۶	۰/۶ تا ۰/۳	زیر ۰/۳	
۶۰	۸۳.۳۳	۱۵	۱.۶۶	پکیج عفونی
۷۲	۷۲.۲۲	۲۳.۶	۴.۱۶	پکیج روماتولوژی
۵۴	۶۴.۸۱	۳۱.۵	۳.۷۰	پکیج غدد
۵۵	۸۵.۴۵	۱۲.۷	۱.۸۱	بلاک غدد
۴۳	۶۵.۱۲	۳۰.۲	۴.۶۵	بلاک کلیه
۶۹	۴۳.۴۸	۴۹.۳	۷.۲۴	پکیج ریه الف
۳۶	۷۵	۲۲.۲	۲.۷۷	پکیج خون



اطلاعات حاصل از ضریب دشواری آزمون های مذکور نشان می دهد که وضعیت ضریب دشواری در آزمون های پکیج ریه الف و بلاک کلیه مناسب بوده است و سایر دروس با توجه به دارا بودن ضریب همبستگی بالای ۰/۶ ، بالا جزء سئوالات آسان محسوب می گردند.